



Especificaciones rápidas

Aplicaciones

Sector automotriz
Equipos pesados
Manufactura

Componentes del sistema

Toberas
Difusores de gas
Puntas de contacto
Camisas QUICK LOAD®

Compatible con pistolas robóticas

TOUGH GUN® refrigeradas por aire

Pistolas robóticas

Tregaskiss® refrigeradas por agua

Pistolas automáticas fijas

Tregaskiss®

Tamaño del alambre

0,030" a 3/32"
(0,8 a 2,4 mm)

AccuLock lo reúne todo

En aplicaciones de soldadura robótica MIG, los consumibles para pistolas MIG requieren reemplazos frecuentes, lo que contribuye a que se produzcan tiempos de inactividad planificados y no planificados. Si necesita aumentar el rendimiento y la eficiencia con un nivel mínimo de riesgo y esfuerzo, **es momento de reformular su estrategia en cuanto a los consumibles para pistolas MIG.**

Mayor durabilidad de la punta

La punta de contacto está insertada un 60 % dentro del difusor para reducir la exposición al calor de la soldadura, lo que prolonga la vida útil y disminuye la frecuencia de reemplazo.

Si cambia las puntas de cobre por **puntas de contacto AccuLock HDP** podrá prolongar la vida útil entre 6 y 10 veces, dependiendo de su aplicación.

Los conos de acoplamiento en las conexiones de punta a difusor y de difusor a cuello proporcionan una buena conductividad eléctrica.

En la mayoría de los casos, puede reemplazar la punta y el difusor actuales sin afectar el TCP, lo que significa que esta actualización requiere **poco esfuerzo, implica un nivel bajo de riesgo y ofrece grandes ventajas.**

Prácticamente elimina los problemas de roscado de la punta de contacto

Las puntas de contacto AccuLock™ R se alinean de forma concéntrica con el difusor para eliminar el roscado incorrecto y el tiempo de inactividad no planificado.

Facilidad de mantenimiento

Las innovadoras camisas QUICK LOAD® se instalan desde la parte delantera de la antorcha MIG en menos de la mitad del tiempo requerido para instalar camisas convencionales.



MAYOR DURABILIDAD DE LA PUNTA



La rosca gruesa y la cola larga de la punta de contacto garantizan la concetricidad y evitan los problemas de roscado

AUMENTE EL TIEMPO ÚTIL DE PRODUCCIÓN Y EL RENDIMIENTO

Las puntas de contacto AccuLock™ duran más y son más rápidas y fáciles de instalar

RECARGUE HASTA UN 50% MÁS RÁPIDO

Recargue las camisas desde el frente en menos de la mitad del tiempo



Tregaskiss

2570 North Talbot Road
Windsor, Ontario NOR 1L0
Canadá

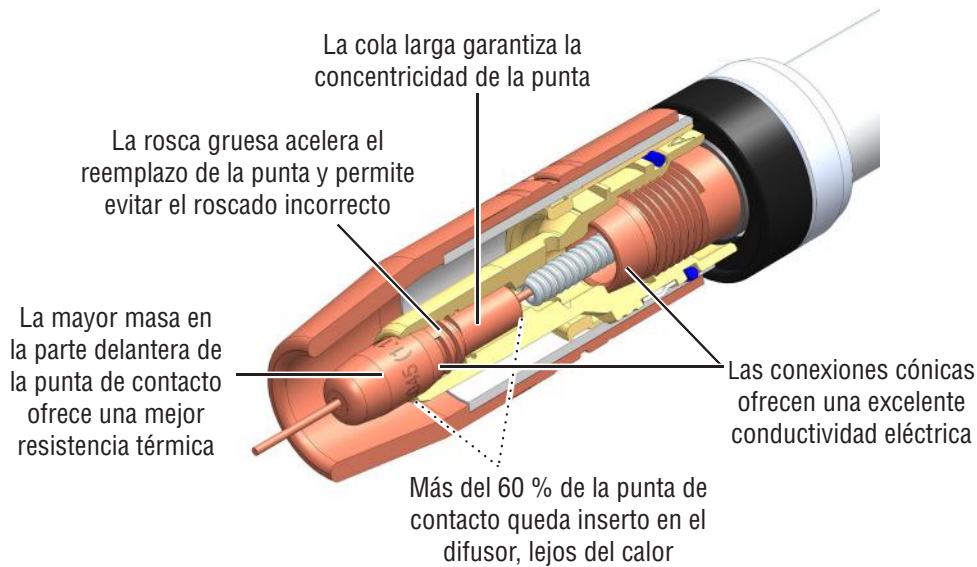
Teléfono: 1-855-MIGWELD (644-9353) (EE. UU. y Canadá)

+1-519-737-3000 (Internacional)

Fax: 519-737-1530

Para obtener más información, visítenos en Tregaskiss.com

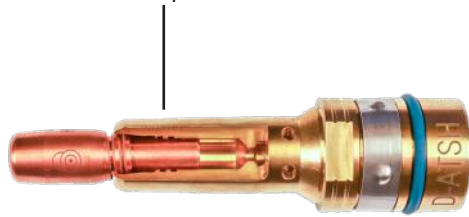
Sistema de consumibles AccuLock™ R



Prácticamente se elimina el roscado incorrecto

Las puntas de contacto AccuLock tienen una cola larga que se alinea concéntricamente con el difusor antes de que las roscas gruesas se acoplen. En su conjunto, este diseño hace que sea casi imposible enroscar incorrectamente las puntas de contacto AccuLock, lo que evita el tiempo de inactividad necesario para solucionar los problemas de soldadura y reemplazar los consumibles mal enroscados.

La cola larga alinea concéntricamente la punta dentro del difusor antes de que las roscas gruesas se acoplen



El sistema de consumibles AccuLock R se compone de lo siguiente:

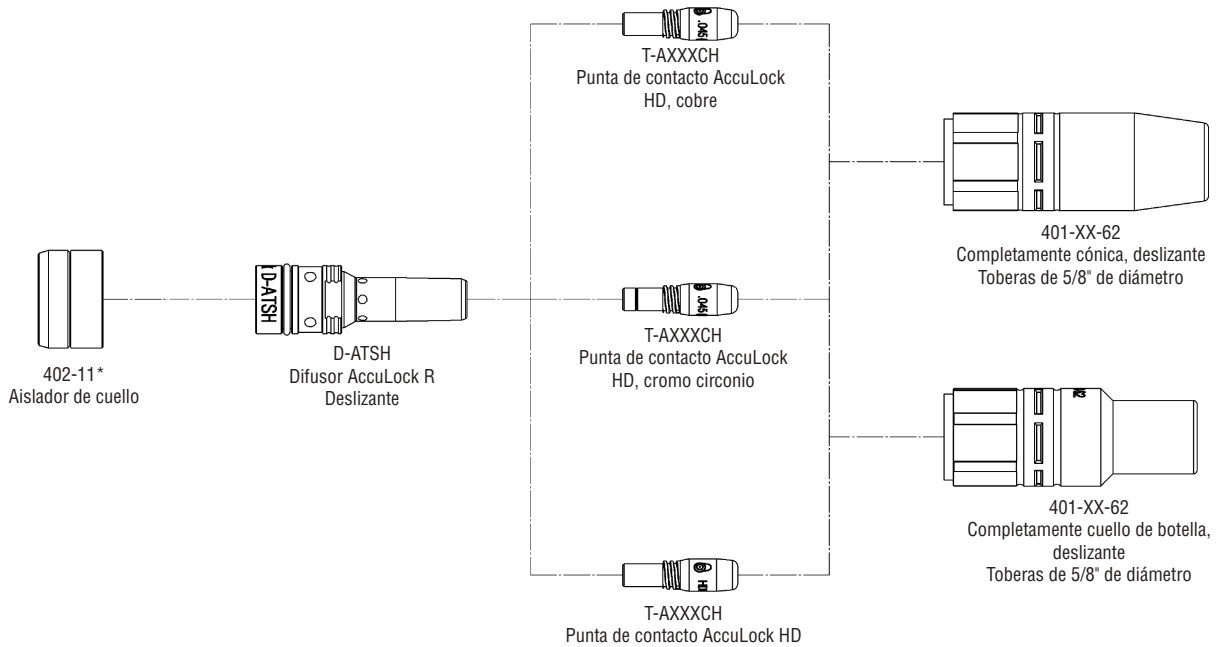
- Puntas de contacto AccuLock R y herramienta para la punta (consulte la página 4)
- Difusores de gas AccuLock R (consulte la página 5)
- Toberas AccuLock R: solo las boquillas de 5/8" de diámetro interior están disponibles actualmente (consulte la página 5)
- Accesorios opcionales: Punteros de programación AccuLock R (consulte la página 5)
- Camisas y retenedores QUICK LOAD® (consulte la página 6)

Punta de contacto común

Los consumibles Tregaskiss® AccuLock™ R y Bernard® AccuLock S comparten la misma punta de contacto. Si tiene una combinación de pistolas robóticas, automáticas fijas y semiautomáticas en su instalación, podrá beneficiarse de los costos reducidos y el inventario simplificado.

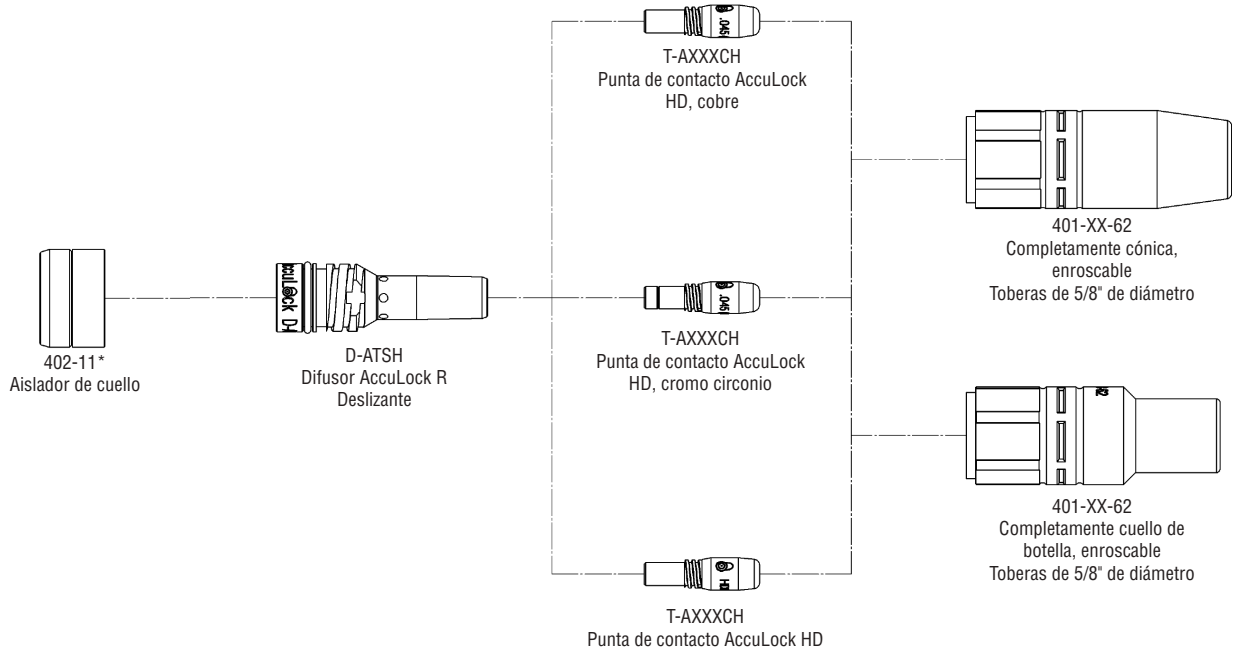
Sistema de consumibles AccuLock™ R

Consumibles AccuLock R (deslizante)



* Para todas las pistolas MIG robóticas y automáticas refrigeradas por aire Tregaskiss®

Consumibles AccuLock R (roscados)



* Para todas las pistolas MIG robóticas y automáticas refrigeradas por aire Tregaskiss®

Puntas de contacto AccuLock™

Puntas de contacto de cobre para servicio pesado (HD) (apriete todas las puntas de contacto AccuLock a un par de 30 in-lb (3,5 Nm))

Número de pieza	Descripción	Cantidad	Número de pieza	Descripción	Cantidad	Número de pieza	Descripción	Cantidad
T-A030CH*^	para 0,030" (0,8 mm)	10	T-A045CH*^	para 0,045" (1,2 mm)	10	T-A072CH^	para 0,070" (1,8 mm)	10
T-A035CH*^	para 0,035" (0,9 mm)	10	T-A052CH*^	para 0,052" (1,3 mm)	10	T-A078CH^	para 5/64" (2,0 mm)	10
T-A039CH*^	para 0,039" (1,0 mm)	10	T-A062CH^	para 1/16" (1,6 mm)	10	T-A094CH^	para 3/32" (2,4 mm)	10

^ Agregue "-100" al final de los números de pieza anteriores para cantidades de 100.

* Agregue "-1000" al final de los números de pieza de la punta de contacto de cobre HD anteriores para cantidades de 1000.

Puntas de contacto de cromo circonio para servicio pesado (HD) (apriete todas las puntas de contacto AccuLock a un par de 30 in-lb (3,5 Nm))

Número de pieza	Descripción	Cantidad	Número de pieza	Descripción	Cantidad
T-A030ZH	para 0,030" (0,8 mm)	10	T-A039ZH	para 0,039" (1,0 mm)	10
T-A035ZH	para 0,035" (0,9 mm)	10	T-A045ZH	para 0,045" (1,2 mm)	10

NOTA: Agregue "-100" al final de cualquiera de los números de pieza de la punta de contacto de cromo circonio HD para cantidades de 100.

Herramienta de punta AccuLock

Número de pieza	Descripción	Cantidad
T-ALTOOL	Herramienta de punta, AccuLock	1

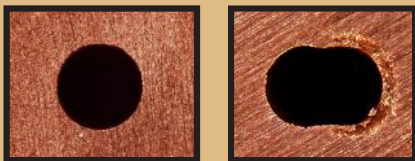
Puntas de contacto HDP

Las puntas HDP, diseñadas con una aleación especial que ofrece resistencia superior a la erosión y el desgaste de arco, duran entre 6 y 10 veces más que las puntas de cobre y de cromo circonio. Puede disfrutar de todos los beneficios de la soldadura de pulsos y una vida útil de la punta de contacto mucho mayor para aumentar el rendimiento de producción. Los beneficios adicionales incluyen una mayor estabilidad del arco para mejorar la calidad de la soldadura y reducir las salpicaduras.

Número de pieza	Descripción	Cantidad	Número de pieza	Descripción	Cantidad
T-A035WH	para 0,035" (0,9 mm)	10	T-A045WH	para 0,045" (1,2 mm)	10
T-A039WH	para 0,039" (1,0 mm)	10	T-A052WH	para 0,052" (1,3 mm)	10

NOTA: Agregue "-100" al final de los números de pieza de la punta de contacto de HDP anteriores para cantidades de 100.

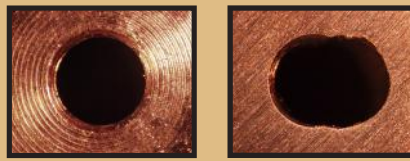
Punta de cobre C122



0 minutos
de tiempo en
arco

120 minutos
de tiempo en
arco

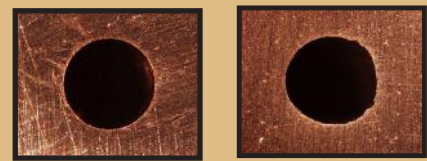
Punta de cromo circonio



0 minutos
de tiempo en
arco

120 minutos
de tiempo en
arco

Punta HDP



0 minutos
de tiempo en
arco

120 minutos
de tiempo en
arco

Parámetros de prueba: 120 minutos de tiempo en arco (20 min x 6 ciclos), forma de onda de Pulsos de alta velocidad, alambre sólido recubierto con Cu de 0,045" ER70S3 de empaque a granel (ER480S3 en Canadá), velocidad de alimentación del alambre de 450 ipm, velocidad de desplazamiento de 40-45 ipm, gas mezclado 90/10, 240-260 amperios promedio, pistola CA3 Tregaskiss TOUGH GUN® con cuello en 22 grados

Difusores de gas AccuLock™ R

Difusores de trabajo pesado (HD)

Número de pieza	Descripción	Cantidad
D-ATTH*	Roscado; para pistolas robóticas TOUGH GUN TA3 y CA3, MA1 automáticas refrigeradas por aire y MW1 refrigeradas por agua de 500 amperios; Auto Head fijas automáticas refrigeradas por aire, y pistolas semiautomáticas refrigeradas por agua T-Gun™ (mango de serie compacta) de 400 amperios y T-Gun de 450 amperios	10
D-ATSH*	Deslizante; para pistolas robóticas TOUGH GUN TA3 y CA3, MA1 automáticas refrigeradas por aire y MW1 refrigeradas por agua de 500 amperios, Auto Head fijas automáticas refrigeradas por aire, y pistolas semiautomáticas refrigeradas por agua T-Gun™ (mango de serie compacta) de 400 amperios	10
D-ATTH-RW1	Roscado; para pistolas robóticas refrigeradas por agua de 600 amperios	25
D-ATTH-MW1	Roscado; para pistolas MW1 automáticas fijas refrigeradas por agua de 600 amperios y pistolas semiautomáticas refrigeradas por agua T-Gun de 600 amperios	25
D-ATSH-AW2	Deslizante; para pistolas AW2 automáticas fijas refrigeradas por agua y pistolas semiautomáticas refrigeradas por agua W-Gun™ de 600 amperios	25

* Agregue "-100" al final de los números de pieza de los difusores de gas para cantidades de 100.

Toberas Tregaskiss®

Toberas refrigeradas por aire (roscadas)

Número de pieza	Orificio	Posición de la punta	Tipo	Material	Diámetro externo	Cantidad	Cuchilla de corte de la escariadora
401-14-62	5/8"	Embutido de 1/8"	Cónica	Cobre	1,062"	10	RCT-01
401-43-62	5/8"	Embutido de 1/8"	Cónica	Cobre	0,938"	10	RCT-01
401-18-62	5/8"	1/8" de reborde	Cónica	Cobre	0,938"	10	RCT-01
401-20-62	5/8"	1/8" de reborde	Cónica	Cobre	1,062"	10	RCT-01
401-30-62T	5/8"	1/8" de reborde	Cuello de botella	Latón	0,938"	10	RCT-01

Toberas refrigeradas por aire (deslizantes)

Número de pieza	Orificio	Posición de la punta	Tipo	Material	Diámetro externo	Cantidad	Cuchilla de corte de la escariadora
401-6-62	5/8"	Embutido de 1/8"	Cónica	Cobre	1,062"	10	RCT-01
401-8-62	5/8"	1/8" de reborde	Cónica	Cobre	0,938"	10	RCT-01
401-4-62	5/8"	Embutido de 1/8"	Cónica	Cobre	0,938"	10	RCT-01
401-5-62	5/8"	Embutido de 1/4"	Cónica	Cobre	1,062"	10	RCT-01
401-48-62	5/8"	Al ras	Cuello de botella	Cobre	1,062"	10	RCT-01
401-81-62	5/8"	1/8" de reborde	Cónica	Cobre	1,062"	10	RCT-01
401-7-62	5/8"	Embutido de 1/4"	Cónica	Latón	1,106"	10	RCT-01
401-71-62	5/8"	Embutido de 1/8"	Cónica	Latón	1,106"	10	RCT-01
401-87-62	5/8"	1/8" de reborde	Cónica	Latón	1,062"	10	RCT-01
401-30-62	5/8"	1/8" de reborde	Cuello de botella	Latón	0,938"	10	RCT-01

Punteros de programación AccuLock™ R

Número de pieza	Descripción	Cantidad	Número de pieza	Descripción	Cantidad
T-A050TP	Puntero de programación de 1/2"	1	T-A10MTP	Puntero de programación de 10 mm	1
T-A062TP	Puntero de programación de 5/8"	1	T-A15MTP	Puntero de programación de 15 mm	1
T-A075TP	Puntero de programación de 3/4"	1	T-A001TP	Puntero de programación ajustable	1

Camisas y retenedores QUICK LOAD®

Seleccione el tamaño del alambre y la longitud de la pistola en la tabla a continuación para encontrar el número de pieza de la camisa QUICK LOAD necesaria para su aplicación.

Camisas QUICK LOAD

Tamaño del alambre	1,83 m de longitud	3 m de longitud	4,5 m de longitud	7,6 m de longitud	Descripción
0,023"	—	—	415-23-15Q	—	Acero alto en carbono, enrollado circular
0,030"	415-30-6Q	—	415-30-15Q	—	Acero alto en carbono, enrollado circular
0,035" - 0,045"	415-35-6Q	415-35-10Q	415-35-15Q	415-35-25Q	Acero alto en carbono, enrollado circular
0,045" - 1/16"	415-116-6Q	415-116-10Q	415-116-15Q	415-116-25Q	Acero alto en carbono, enrollado circular
1/16" - 5/64"	415-564-6Q	—	415-564-15Q	415-564-25Q	Acero alto en carbono, enrollado circular
0,078" - 3/32"	415-332-6Q	—	415-332-15Q	415-332-25Q	Acero alto en carbono, enrollado plano

Camisas QUICK LOAD Pro

Tamaño del alambre	1,83 m de longitud	3 m de longitud	4,5 m de longitud	7,6 m de longitud	Descripción
0,035" - 0,045"	415-35-062Q	—	—	—	Galvanizado - Enrollado D (requiere un retenedor 415-26)
0,045" - 1/16"	415-116-062Q	—	—	—	Galvanizado - Enrollado D (incluye un retenedor 415-31)

Sujetadores de camisa QUICK LOAD; necesarios solo para la instalación inicial (se venden por separado)

Tamaño del alambre	Número de pieza	Descripción
0,030" - 5/64"	415-26	Retenedor de camisa QUICK LOAD*
0,030" - 5/64"	415-37	Retenedor de camisa QUICK LOAD**
0,045" - 1/16"	415-31	Retenedor de camisa QUICK LOAD (necesario para 415-116-062Q)
0,078" - 3/32"	415-24	Retenedor de camisa QUICK LOAD*

Compatible con las pistolas robóticas y automáticas MIG Tregaskiss TOUGH GUN® y con las pistolas semiautomáticas MIG Bernard BTB, TGX y Clean Air
 ** Compatible con la mayoría de las pistolas MIG Tweco®

Serie de conversión AccuLock® R

Agregue nuestros consumibles AccuLock R a su pistola MIG estilo Fronius®. Consulte la siguiente tabla para conocer las piezas necesarias.

Fabricante de la pistola	Modelo de pistola	Cuello de la pistola	Difusor de conversión AccuLock	Aislador de cuello	Adaptador
Fronius®	TPSi	Compatible con rosca M12x1.0	D-ATTH-F4C	No corresponde	No corresponde

Fronius es una marca registrada de Fronius® International

Camisa QUICK LOAD, sistema AutoLength™

Use la camisa QUICK LOAD con un conector AutoLength para aprovechar los beneficios del sistema AutoLength de la camisa QUICK LOAD. Minimice el tiempo de inactividad y los problemas comunes en la alimentación de alambre y en la calidad relacionados con una longitud menor de la camisa. Para obtener más información, consulte la [hoja de especificaciones sobre camisas QUICK LOAD y conectores AutoLength](#).



Sujeto a cambios: La información presentada en esta hoja de especificaciones es exacta según nuestros conocimientos al momento de la publicación. Para obtener información más actualizada, visite Tregaskiss.com.

Distribuido por:

