

TechDay

VINSSA

Trazabilidad & Automatización





Ing. Samuel Castillo

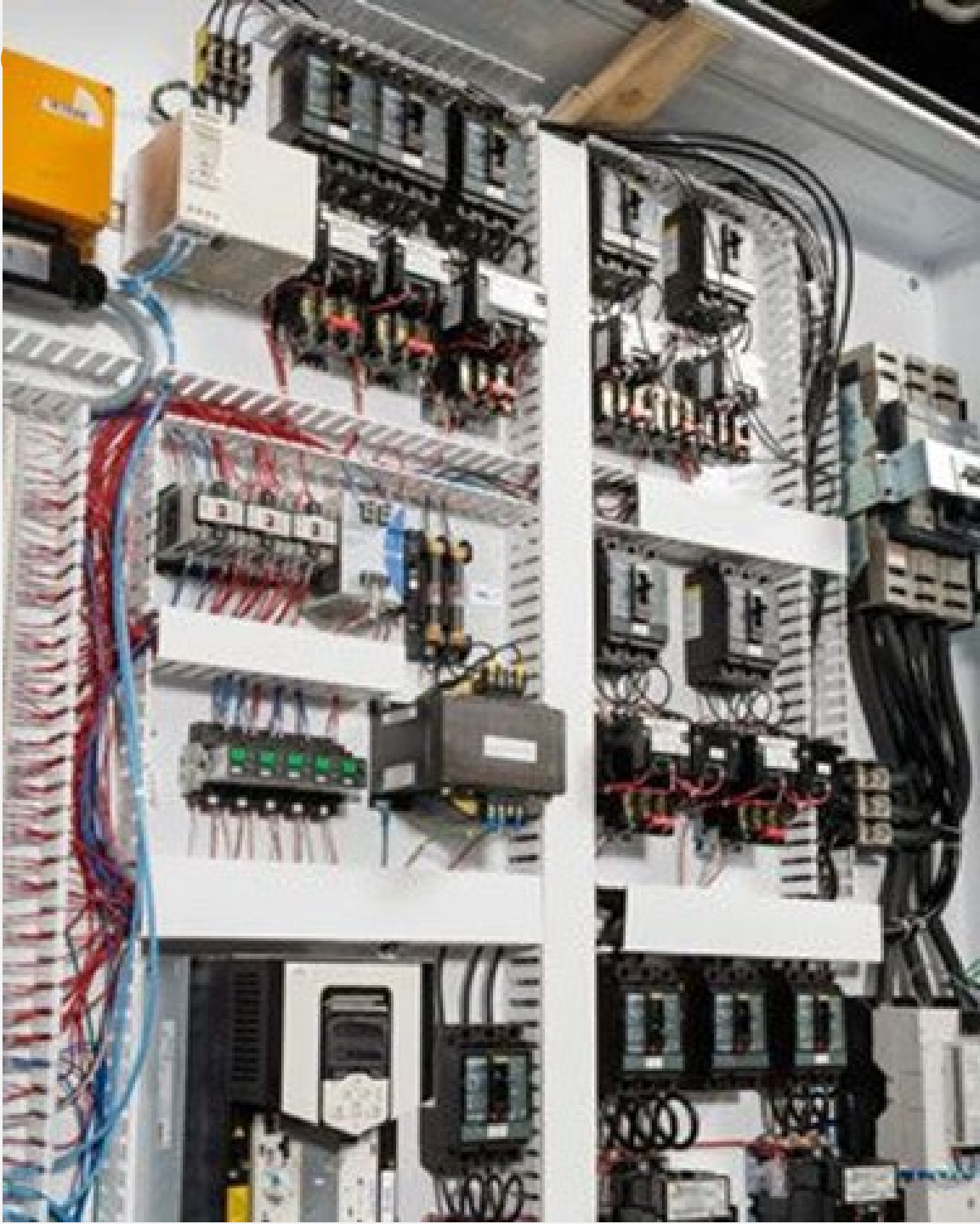
Asesor Industrial Monterrey

Con más de 5 años de experiencia en VINSSA Industrial Solutions.

10 años de experiencia en el área de ventas en el sector de la automatización industrial dando soluciones de identificación, trazabilidad, sistemas de visión y robótica móvil.

Mejora el proceso de **identificación** en tus proyectos eléctricos con **Impresoras portátiles**





Cómo elegir una etiqueta de cable para su siguiente trabajo

5 consideraciones al elegir una etiqueta adecuada:

1.- Durabilidad de la etiqueta

Seguramente usted no quiere hacer el proceso de marcar un alambre, sólo para tener que reemplazarlo al no resistir los elementos del ambiente. Ahorre tiempo y dolores de cabeza al asegurarse de seleccionar el material correcto para su aplicación. Algunos factores a considerar:

¿Las etiquetas estarán en contacto con aceite, agua, sustancias químicas o solventes?

¿La aplicación necesita propiedades o requisitos de autoextinción?

¿Hay requisitos del gobierno o especificaciones especiales?

¿Existen otros factores ambientales que necesitan ser considerados, como polvo o el clima?

Cómo elegir una etiqueta de cable para su siguiente trabajo

2.- Opciones de material para marcaje

Brady cuenta con una variedad de opciones de material de etiquetas que resisten hasta los retos ambientales más grandes. Nuestros principales materiales para marcaje de alambre incluyen:

- **Las etiquetas y mangas de poliolefina:** permanecen legibles en ambientes mojados, y tienen excelente resistencia a las sustancias químicas y a altas temperaturas.
- **Las etiquetas de vinilo:** ofrecen excelente resistencia al aceite y a la suciedad, y son ideales para superficies no planas.
- **Las etiquetas de nylon:** ofrecen excelente resistencia contra sustancias químicas y rangos de temperaturas calientes y frías. El nylon es ideal para superficies curvas y es increíblemente fuerte y flexible.

Cómo elegir una etiqueta de cable para su siguiente trabajo

3.- Tipos de etiqueta

En seguida, es importante considerar las opciones etiqueta con base en la aplicación. Pregúntese lo siguiente:

¿Necesita un marcador de alambre temporal o permanente?

¿Prefiere marcadores de alambre adhesivos o no adhesivos?

¿Cuánta información necesita colocar en la etiqueta?





Cómo elegir una etiqueta de cable para su siguiente trabajo

Ya que haya determinado los requisitos de aplicación de su marcador de cable, será fácil reducir las opciones a la que funcionará mejor para el uso deseado.

Etiquetas envolventes – Las etiquetas envolventes auto laminables o reposicionables son una solución temporal o permanente que proporciona resistencia a la decoloración y a la abrasión.

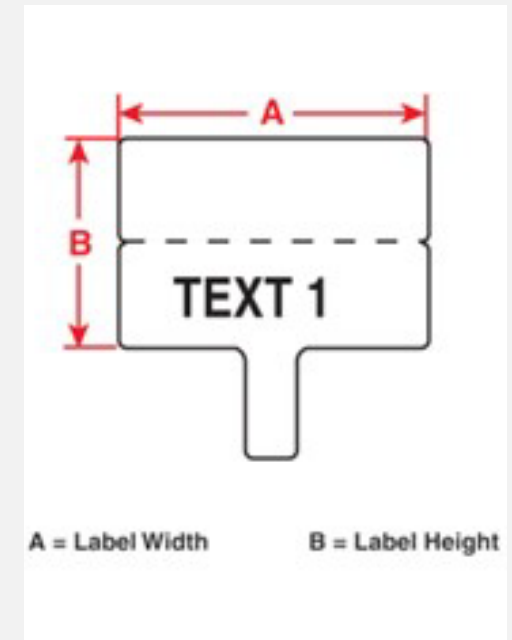
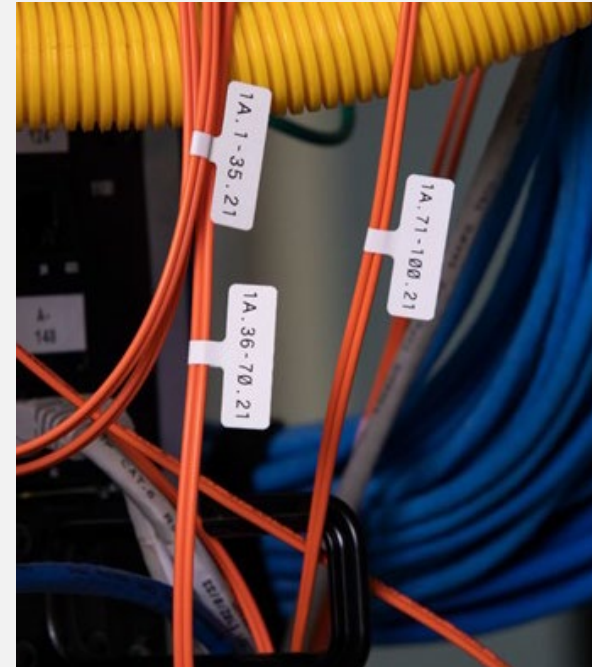


Cómo elegir una etiqueta de cable para su siguiente trabajo

Etiquetas giratorias para alambre – En conexiones abiertas y cerradas, use etiquetas giratorias para alambre. Se pueden leer con facilidad desde cualquier ángulo ya que giran libremente alrededor de cables Cat 5/6 y de fibra óptica.

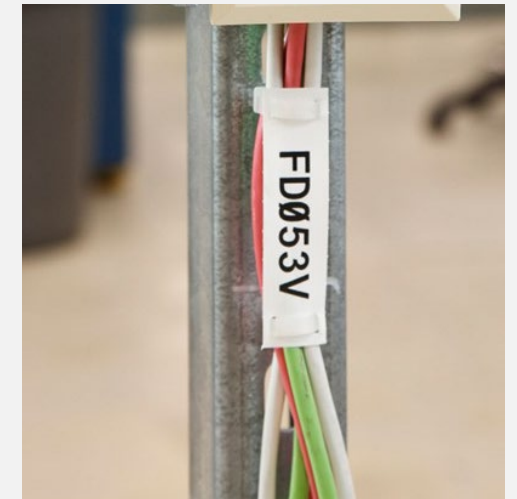
Cómo elegir una etiqueta de cable para su siguiente trabajo

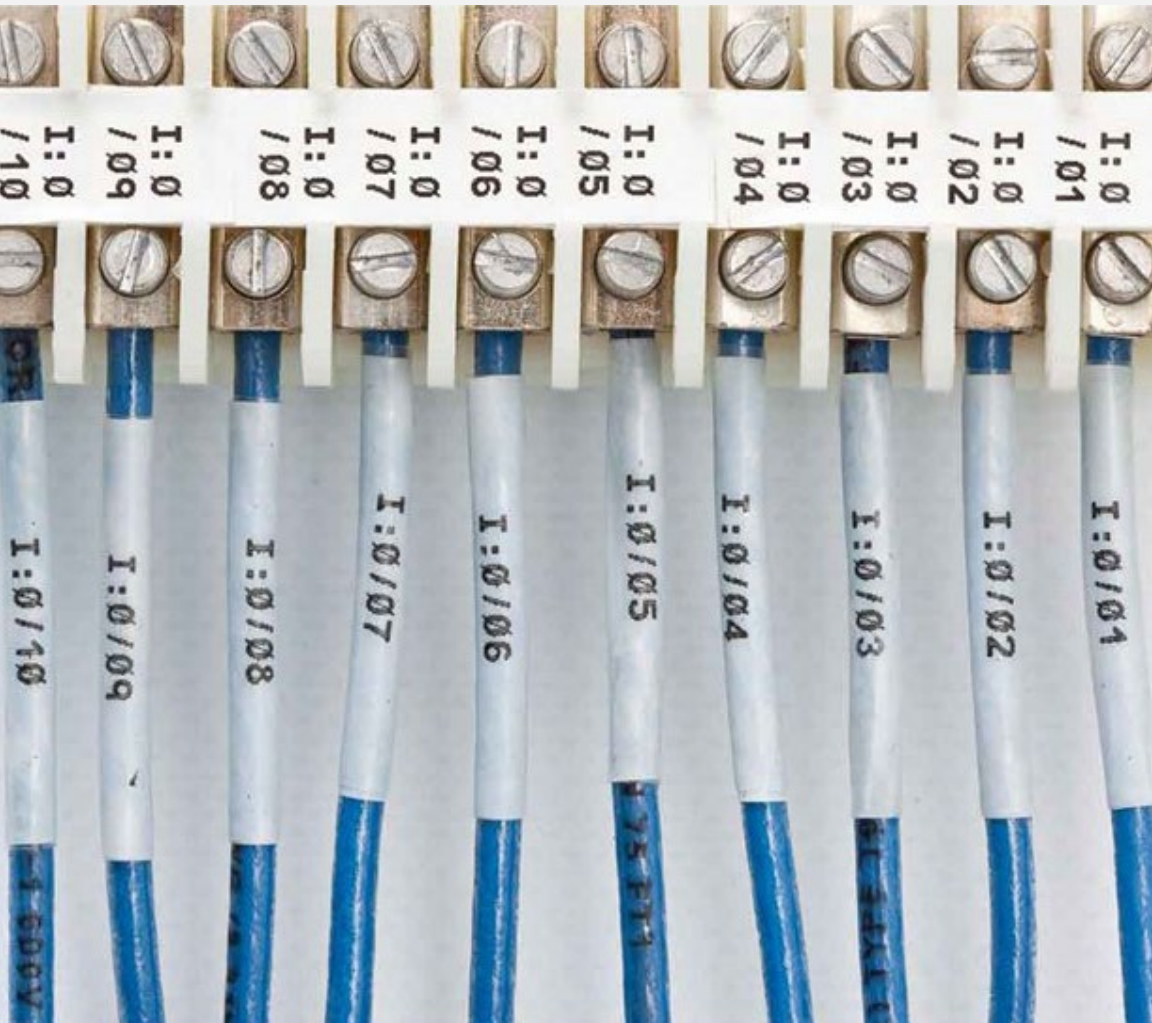
Banderas – Use una etiqueta tipo bandera con forma de P o T cuando desee limitar la superficie de contacto entre su alambre y la solución de identificación, al mismo tiempo que maximiza el espacio de la etiqueta para impresión. Esta es una gran solución para etiquetar alambres que ya están adjuntos. Las tarjetas pueden ser usadas como una alternativa no adhesiva.



Cómo elegir una etiqueta de cable para su siguiente trabajo

Tarjetas – Las tarjetas ofrecen mucho espacio para datos de identificación y proporcionan resistencia a desgarres y solventes para uso en interiores y exteriores. Las tarjetas normalmente son adjuntadas con cables sujetadores.





Cómo elegir una etiqueta de cable para su siguiente trabajo

Mangas – Las mangas se pueden mover a lo largo de un alambre hasta que se contraen térmicamente en su lugar. Esto le permite ajustar la posición de la manga ya que los cables están terminados. Estas mangas necesitan ser deslizadas encima del cable antes de la terminación.

Cómo elegir una etiqueta de cable para su siguiente trabajo

Material con ganchos para impresión – Ideal para etiquetar manojos de cables y alambres con el fin de mejorar la identificación y trazabilidad de los manojos de cables. El material de ganchos para imprimir BradyGrip® facilita colocar, reposicionar o eliminar etiquetas para evitar retrabajo costoso.



Etiquetado de tableros, botones, etc.

También se pueden encontrar diferentes tipos de etiquetas para etiquetar la parte externa del tablero, según sea la necesidad:



Impresoras portátiles disponibles

Para hacer todo este tipo de etiquetado tenemos las siguientes impresoras, cada una con su funcionalidad y características:



SERIE CONTRATISTA

Ideales para campo. Duraderas de funcionamiento intuitivo y sin interrupciones.

- Impresora de etiquetas M210 – Diseñada para la caja de herramientas. Lista para cualquier sitio de trabajo.
- Impresora de etiquetas M211 – Diseñe. Previsualice. Imprima. Todo desde su teléfono.
- Impresora de etiquetas BMP*41 – Haga sus trabajos de electricidad y datacom más rápido.

[Ir a la Serie Contratista](#)

SERIE ESPACIOS DE TRABAJO

Compactas y de alto rendimiento. Ideales para identificación de laboratorio, electricidad, datacom y paneles.

- Impresora de etiquetas M210-LAB – Resiste las condiciones de laboratorio más agresivas.
- Impresora de etiquetas BMP*51 – Cree e imprima con un teclado, teléfono o una PC.
- Impresora de etiquetas M511 con Bluetooth – Mensajes más grandes. Mejores conexiones

[Ir a la serie Espacio de trabajo](#)



SERIE FLEX

Toda la velocidad, conectividad y durabilidad que necesita.

- Impresora de etiquetas M610 – La durabilidad su trabajo exige
- Impresora de etiquetas M611 – Más flexibilidad en campo
- Impresora de etiquetas M710 – Nuestra portátil más rápida y avanzada hasta la fecha

[Ir a la Serie Flex](#)



Impresoras portátiles disponibles

Serie Contratista:



Impresoras portátiles disponibles

Serie Espacios de trabajo:



Impresoras portátiles disponibles

Serie Flex:



No te pierdas nuestros siguientes TechDays

- **MiR- Mejora tus procesos de logística interna | 22/02/2024**
- **ITW - Lleva las aplicaciones de soldadura a otro nivel | 29/02/2024**

Regístrate

www.vinssa.com/tech-days/

