

# TechDay

# VINSSA

Trazabilidad & Automatización





# Ing. José Juan Aguillón

## Líder de línea Identificación

Con más de 17 años de experiencia en VINSSA Industrial Solutions.

En los departamentos de:

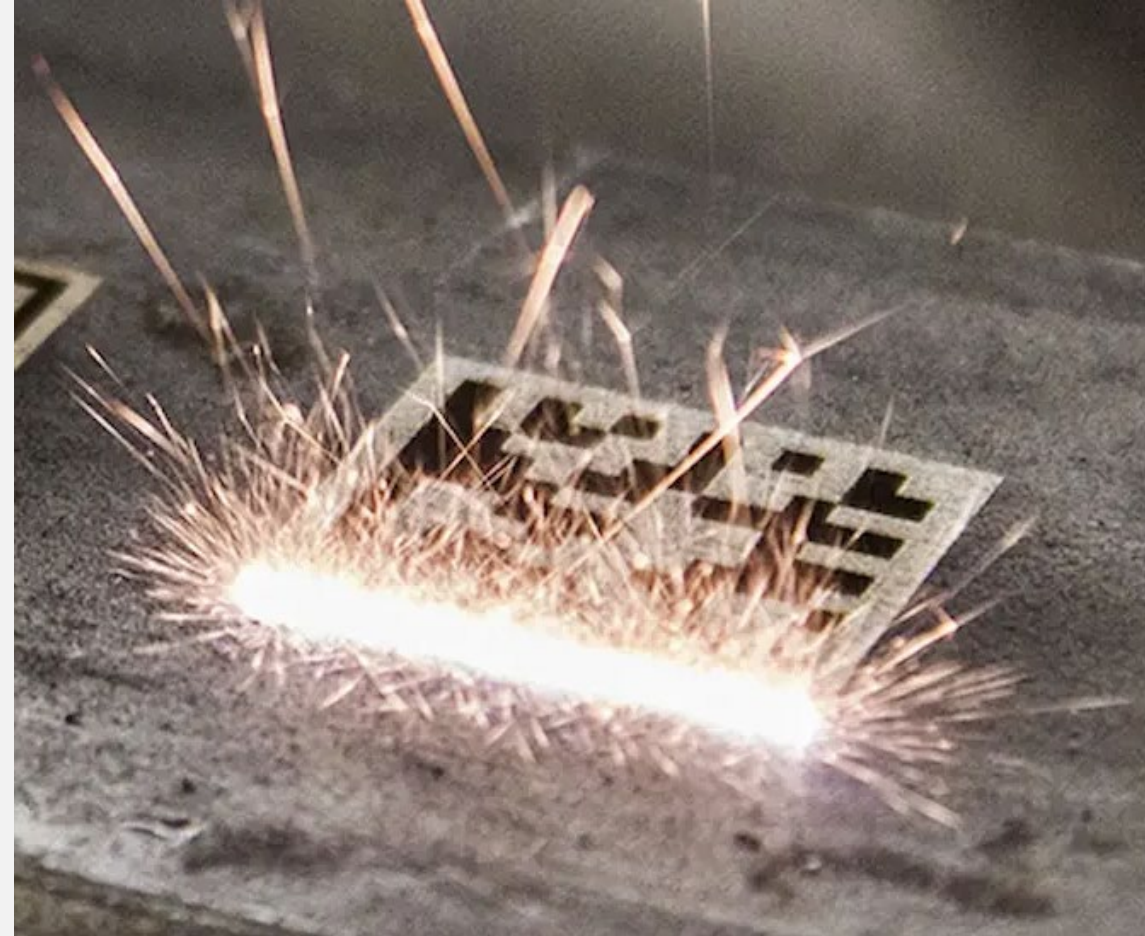
- Soporte técnico
- Asesor Industrial en zona noreste de México
- Líder de Tecnología en identificación



# ¿Como mejorar el marcaje de un código 2D con tecnología laser?

## Trazabilidad

Capacidad de ubicar un producto o pieza dentro de un proceso productivo



# Trazabilidad



Escritura

Identificar una pieza por medio de: marcaje directo o etiquetas



Lectura

Levantamiento de información por medio de dispositivos electrónicos.



Base de Datos

Almacenaje de información



# Códigos 2D



QR



DataMatrix

Uno de los métodos mas comunes para identificar tus productos son el código 2D, ya que pueden almacenar gran cantidad de caracteres en poco espacio

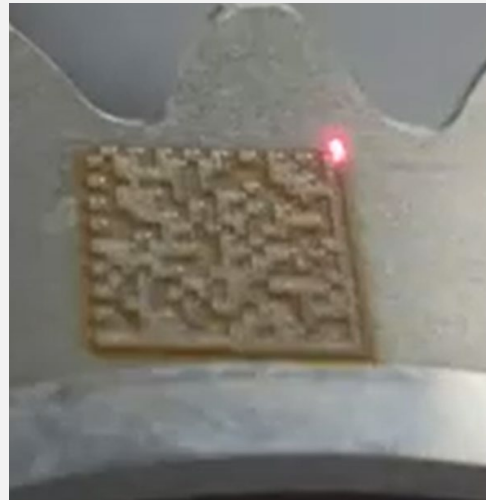
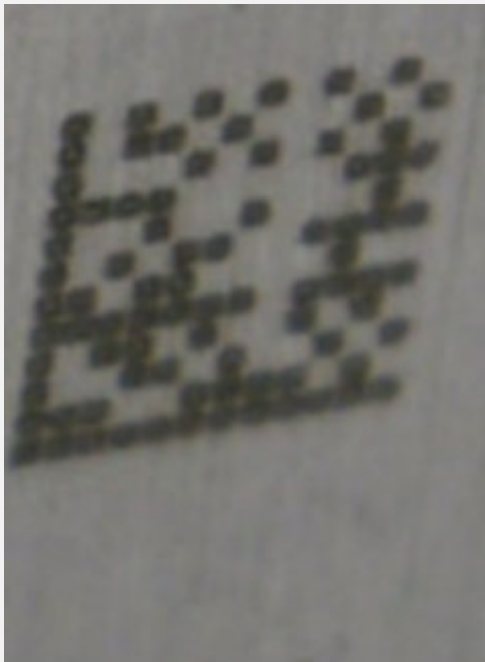
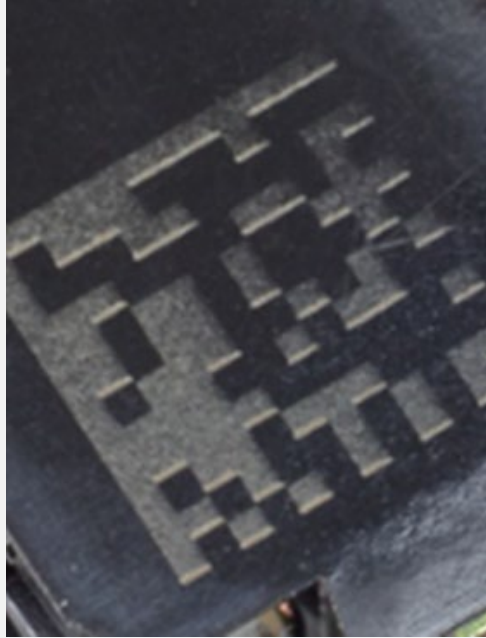


# Código 2D

## QR y Data Matrix

El código ideal es creado con el mayor contraste posible blanco/negro, esto se logra con una impresión.





## Marcaje directo en Piezas (DPM)

### Laser

En el marcaje directo en piezas no tenemos un contraste blanco/negro, en realidad tenemos una escala de grises, cuyas tonalidades depende de cómo reaccione el material al laser aplicado.



# Merlin<sup>®</sup>

Visual Design Software

**TELESIS**





UV Kryo



UVC



UV One



XpressMark



BenchMark L30



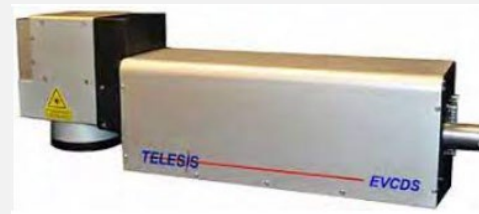
Summit Pro-Series



Apex 200



EV4G Green Laser



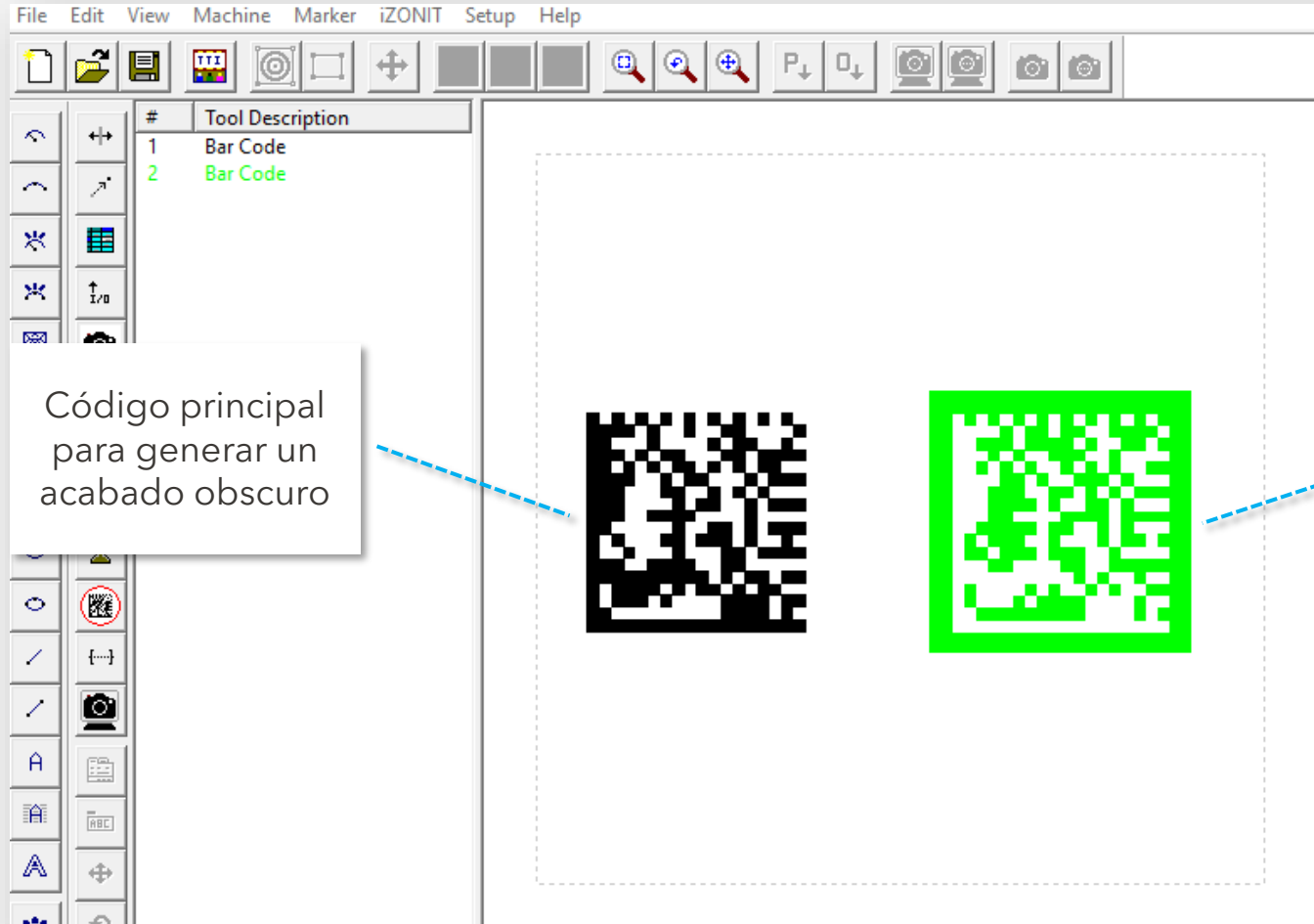
EV- Series



Co- Series

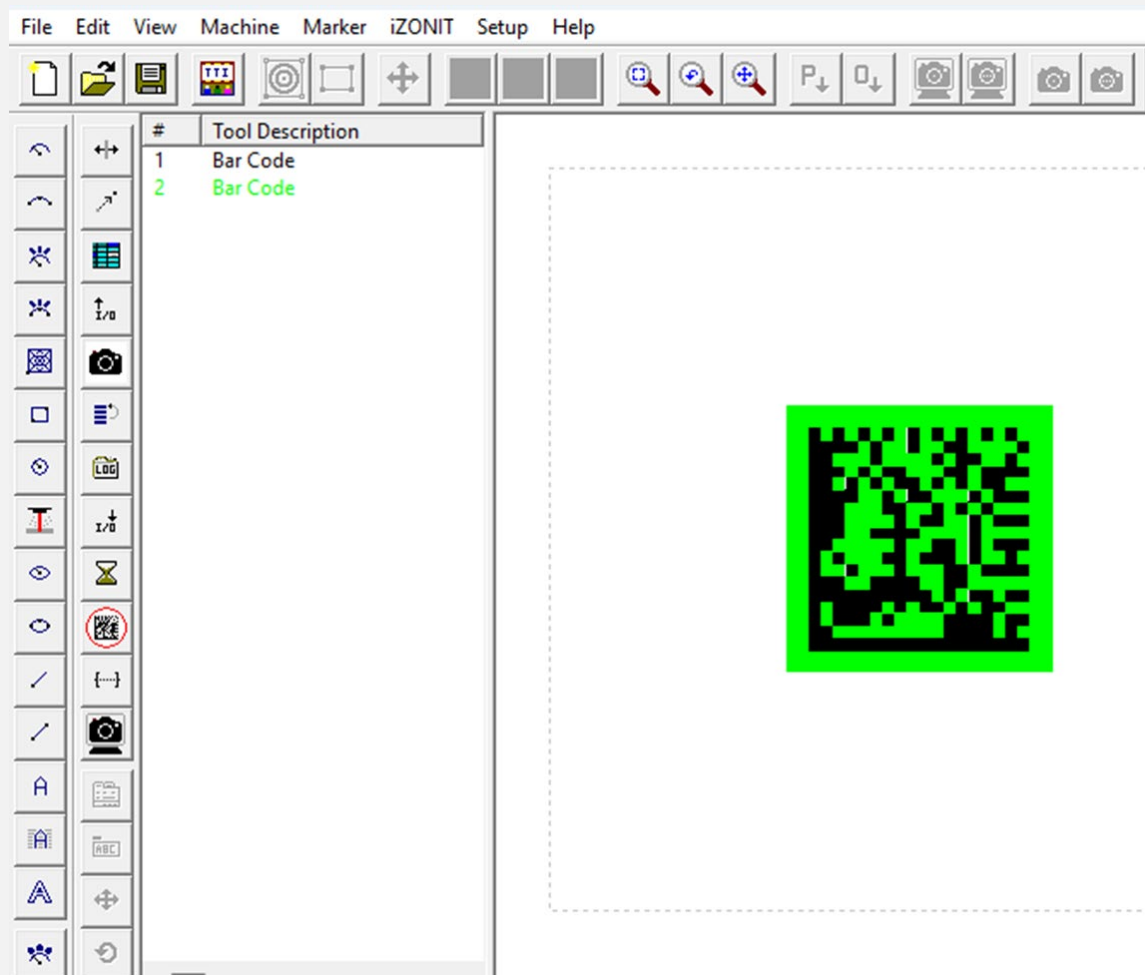
# Telesis Software

## Merlin II LS



Código principal para generar un acabado oscuro

Código secundario enfocado a aclarar la zona



# Telesis Software

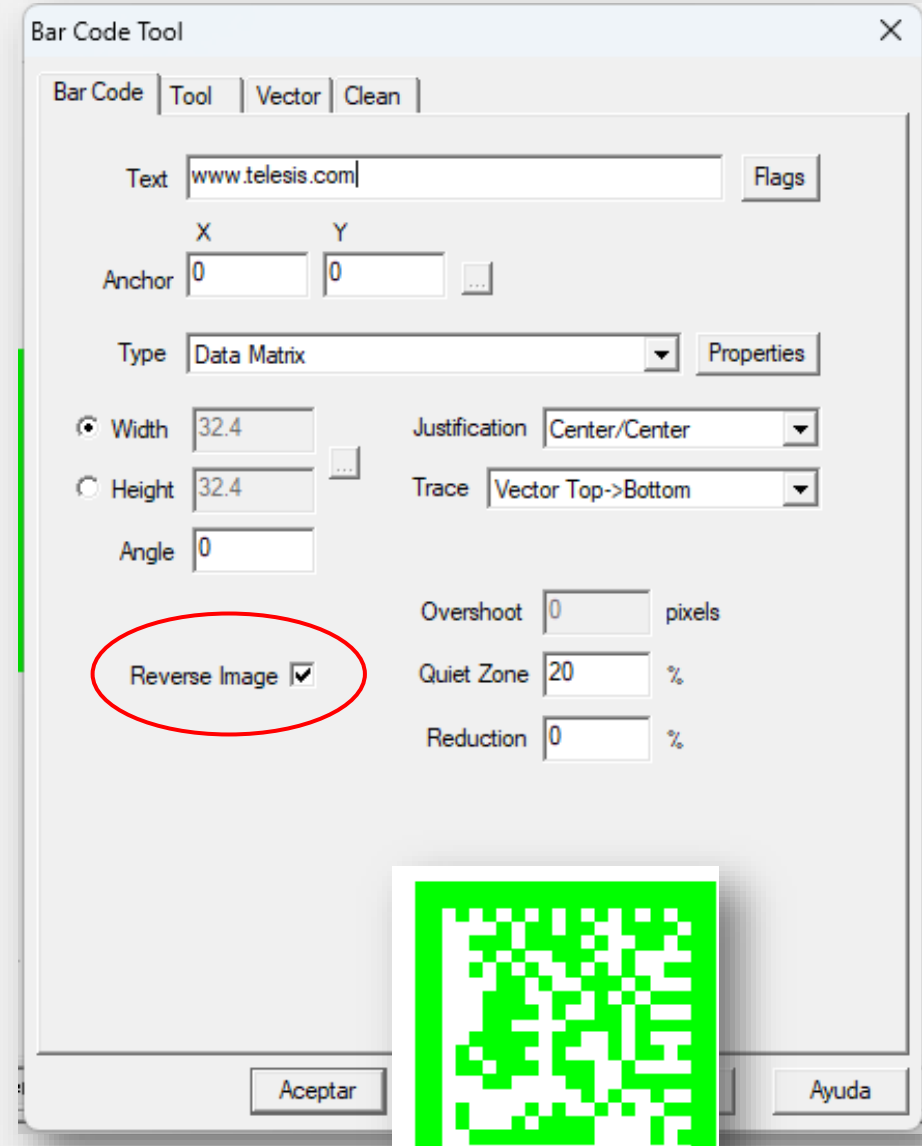
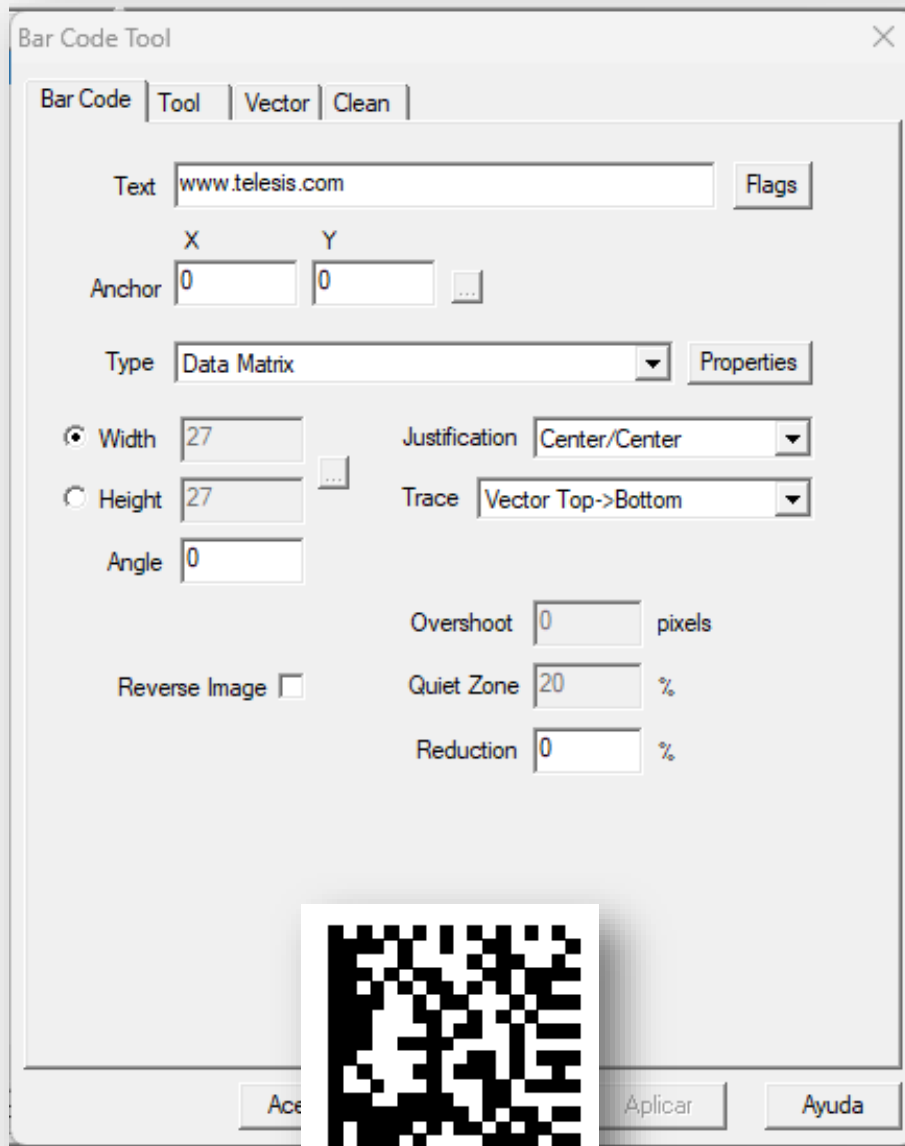
## Merlin II LS

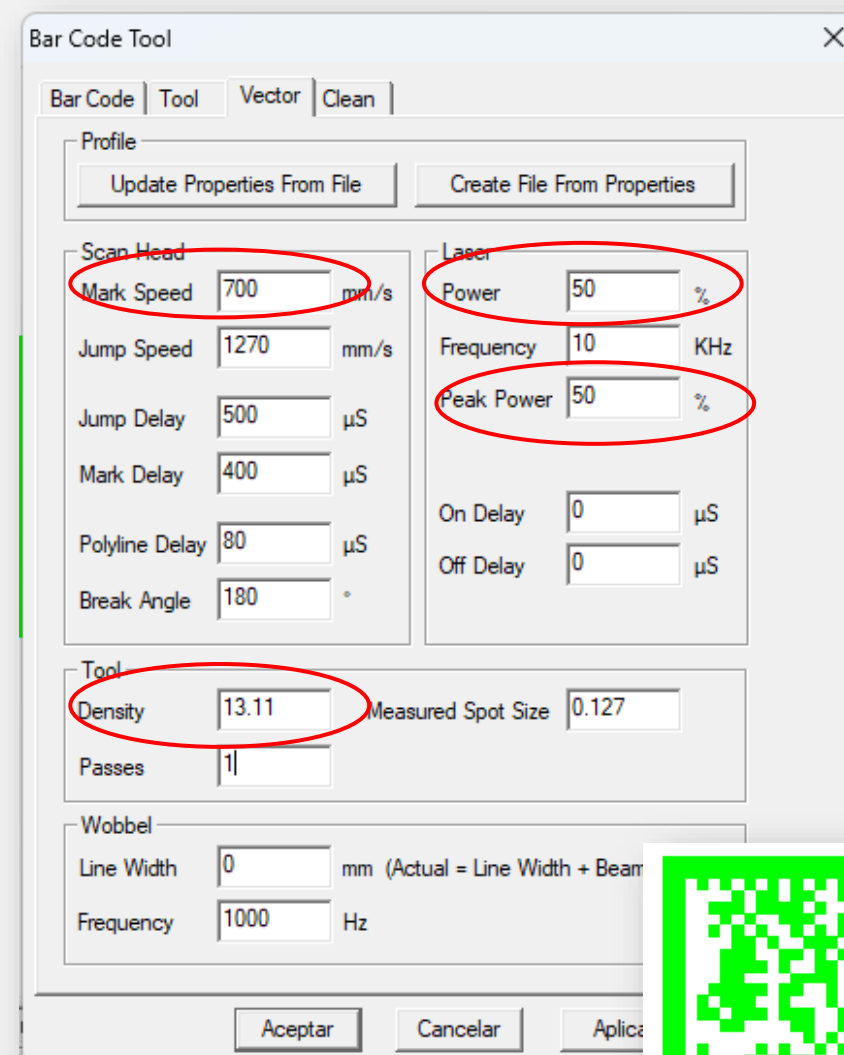
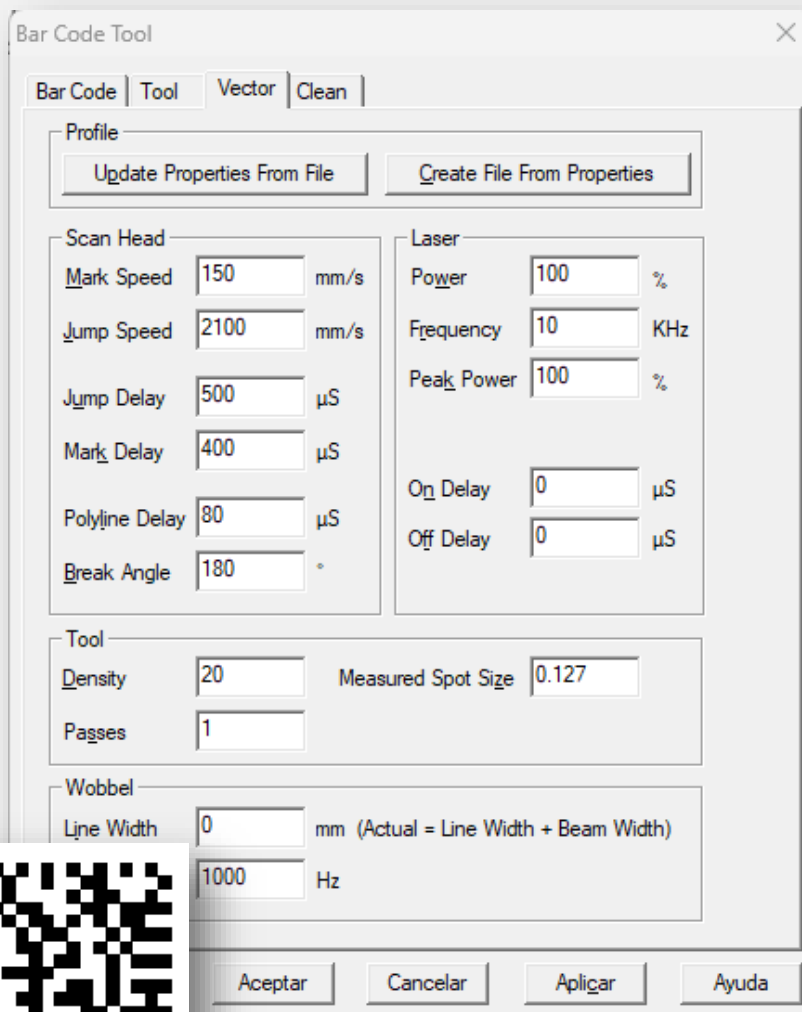
El código “oscuro” se marca primero.

Por lo general, este código por ser más intenso genera residuos que afecta la legibilidad del código.

El segundo código de manera inversa se marca con parámetros que provoquen que la zona afectada sea aclarada

Esto es para generar un alto contraste y limpiar el código de los residuos generados por el primer código.







## Superficies Brillosas y curvas

Ayuda a opacar el fondo y facilitar la lectura



# Casting

Genera un "micromaquinado" para darle uniformidad al fondo





# Acero Maquinado

Elimina los pequeños surcos que pueden ser detectados por el sistema de vision o scanner



# Aluminio

Genera alto contraste en materiales complicados



# No te pierdas nuestros siguientes TechDays

- **ANSELL -Conoce todas las aplicaciones y beneficios de los guantes dieléctricos | 22/01/2024**
- **BRADY- Mejora el proceso de identificación en tus proyectos eléctricos con impresoras portátiles | 08/02/2024**

Regístrate

[www.vinssa.com/tech-days/](http://www.vinssa.com/tech-days/)

