

Fusores de adhesivo VersaBlue™



Fusores de 12 y 25 litros

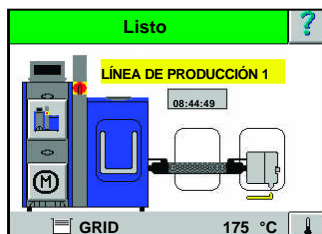
Los fusores VersaBlue Nordson están diseñados para aplicaciones precisas y de gran demanda de adhesivo termofusible. La elección de bombas de engranajes spur con motores AC de velocidad variable satisface un amplio rango de requerimientos de fabricación. El diseño de la rejilla y tanque depósito reduce la degradación del adhesivo mientras se maximiza la salida de adhesivo. Un VxWorks® basado en un PC industrial proporciona un control completo del sistema de adhesivo por medio del interfaz de pantalla táctil.

Fusores VersaBlue:

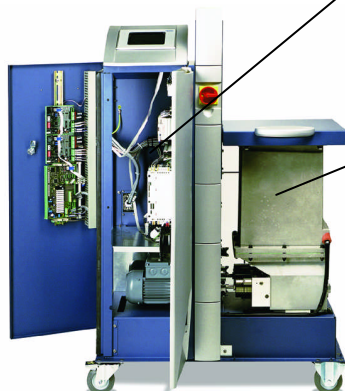
- **Instalación fácil y rápida**
- **Ofrece un manejo día a día sencillo**
- **Simplifica las rutinas de mantenimiento**
- **Maximiza la puesta a punto**
- **Sirve a un amplio abanico de industrias**



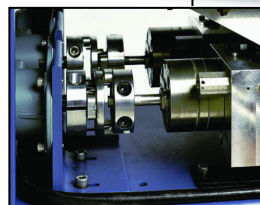
Aperturas de tanque grandes y accesible que facilitan el llenado y limpieza



Control por gráficos y con pantalla táctil con visualización de estado del tanque, manguera(s) y pistola(s)



Paneles de entrada que permiten el acceso a componentes del fusor rápido y fácil



Válvula de corte de bomba y herramienta simple de extracción, para una sustitución de bomba rápida y sencilla



Pares manguera/pistola con conector rápido

Conectores I-O Profibus® rápidos

Datos técnicos

Tipo de sistema	Rejilla y recipiente con recubrimiento anti-adherente Bomba de engranajes Spur con motor AG variable	
Número de bombas	1 o 2	
Ratio de bomba máximo¹ & ³	1,4 a 82 kg/h (3 a 180 lb/hr)	
Tipo de filtro	filtro tipo cesto Saturn®	
Presión hidráulica máxima de trabajo	85 bars/8,5 MPa (1230 psi)	
Rango de temperatura de trabajo⁴	40° a 230° C (100° a 450° F)	
Rango de temperatura ambiente	0° a 50° C (32° a 122° F)	
Estabilidad del control de temperatura	±1° C (2° F)	
Suministro eléctrico⁵	240 VAC 1 fase 50/60 Hz ⁶ 200 VAC 3 fases 50/60 Hz ⁷ 200 a 240 VAC 3 fases 50/60 Hz 380 a 415 VAC-Y (3 fases N/PE) 50/60 Hz 400 VAC 3 fases 50/60 Hz ⁷ 480 VAC 3 fases 50/60 Hz ⁷	

Máxima capacidad de potencia del sistema	12 litros	25 litros
2 mangueras/pistolas	8600 vatios	11650 vatios
4 mangueras/pistolas	12200 vatios	15250 vatios
6 mangueras/pistolas	N/A	18850 vatios
Posibilidades de entrada/salida Estándar	7 salidas 10 entradas	
Sensores de presión máximos	2	

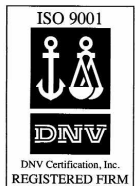
Dimensiones	
Ancho	885 mm (34,8 in)
Alto	1382 mm (54,4 in)
Profundo	582 mm (22,9 in)

Protección IP54

- ¹ Los ratios reales pueden variar dependiendo del tipo de adhesivo, parámetros de aplicación y tensión de entrada.
- ² El peso depende de la configuración del fusor.
- ³ El rango dado es el ratio de bomba máximo de las distintas bombas disponibles.
- ⁴ Disponible unidad para aplicaciones de alta temperatura desde 40 a 250°C.
- ⁵ La desviación permitida del suministro eléctrico es de ±10%.
- ⁶ Sólo fusor de 12-litros; existen restricciones de capacidad de pares manguera/pistola.
- ⁷ Con transformador integrado.

Ruedas opcionales.

Profibus opcional.



	VersaBlue 12	VersaBlue 25
Capacidad	12 L (732 in ³) 11.6 kg (25,6 lb)	25 L (1526 in ³) 24.3 kg (53,4 lb)
Salida (por hora)¹	18 kg (39,6 lb)	37 kg (81,4 lb)
Ratio de fusión¹ (por hora)	14 kg (30,8 lb)	25 kg (55 lb)
Peso (vacío)²	190 kg (418 lb)	225 kg (495 lb)
Número de pistolas	2 o 4	2, 4 o 6

VxWorks es una marca registrada de Wind River Systems Inc.
Profibus es una marca registrada de Profibus International

Para más información, contacte con su representante Nordson o contacte con su oficina más próxima.

Nordson Iberica S.A.
Poligono Industrial Rabisancho
Av. de los Reyes Catolicos 56
46910 Alfafar, Valencia
Tel.: 96 313 2090
Fax: 96 313 2244
E-Mail: info@es.nordson.com

www.nordson.com

